



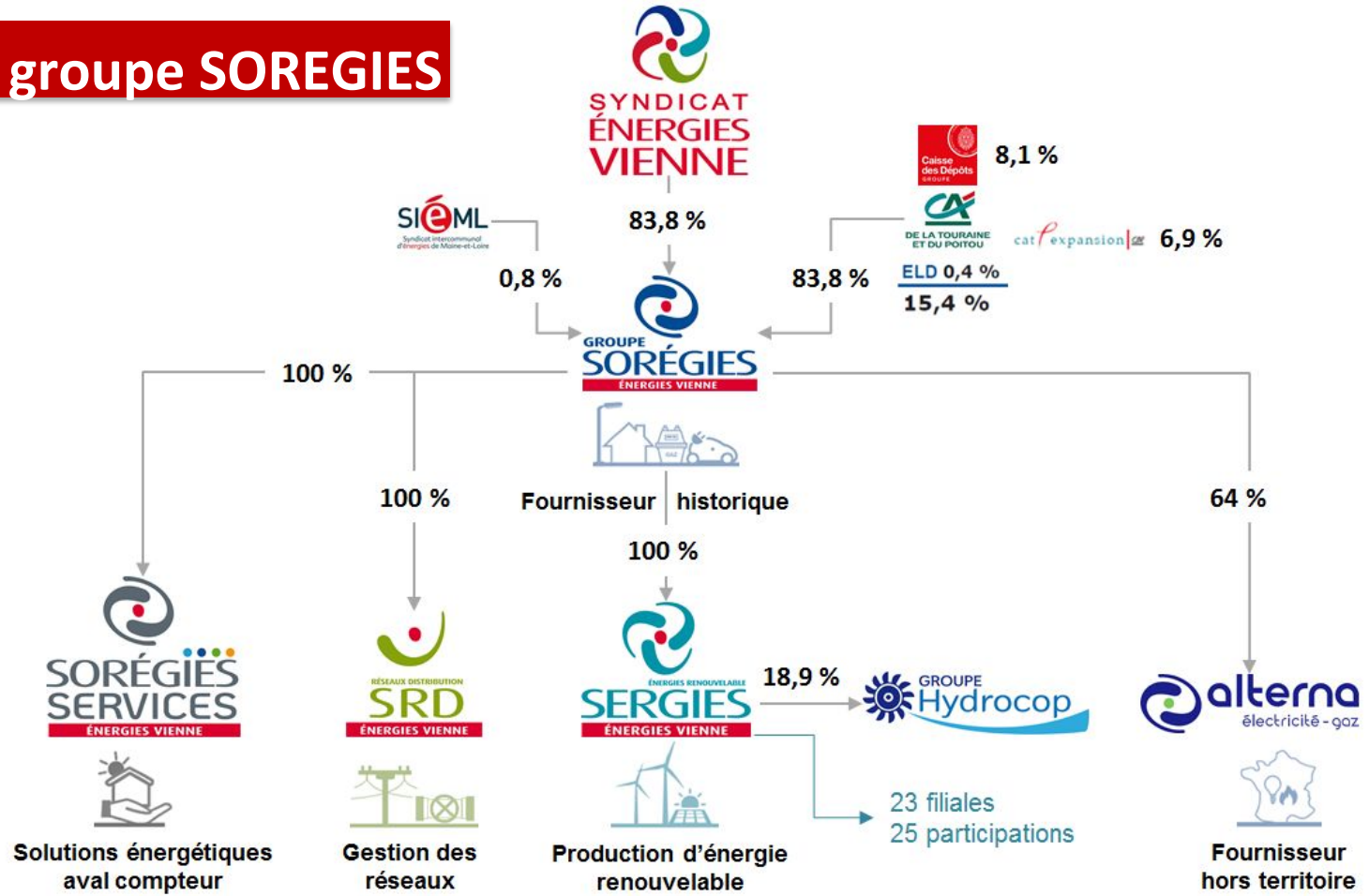
# Séminaire MéthaN-Action



6 mai 2021

- Hervé LECOMTE  
Directeur Général

# SERGIES, groupe SOREGIES



# SERGIES : Nos activités



● **Éolien** **64 % 128 MW**  
61 éoliennes



● **Photovoltaïque** **23 % 78 MW**  
169 installations



● **Hydroélectricité** **11 % 79 MW**



● **Méthanisation/Biogaz** **2 % 4 MW**

**SERGIES produit au 1<sup>er</sup>/01/2021**

**47,2 %** de la consommation des clients résidentiels, sur son territoire historique.

Objectif 2035 : **1 000 GWh**

**100 %** de consommation des clients résidentiels du territoire



**395 GWh**

• Production renouvelable



**220 000 habitants**

• Consommation électrique hors chauffage



**119 000 t**

• CO<sub>2</sub> économisé (300 g de CO<sub>2</sub>/kWh)



**45 ha**

• Panneaux photovoltaïques exploités



# SERGIES, SOREGIES donc la Méthanisation

1- collectivités actionnaires donc :

- servir la transition énergétique, faciliter et promouvoir
  - Vienne Agri Metha
  - Investissement
- conserver la valeur sur les territoires
  - Agriculteur dirigeant, exploitant
  - Approvisionnement local



## SERGIES, SOREGIES donc la Méthanisation

2- groupe producteur, distributeur et fournisseur d'énergie donc :

- Promouvoir raccordement sur ses réseaux
  - Mécanismes financiers
  - Intégration projets aux schémas réseaux
- Intérêt sur l'enlèvement et la fourniture d'énergie
  - Pacte d'actionnaire
  - complémentarités

# SERGIES : Méthanisation

BIO ENERGIES RIVAULT



**Produits 2,7 GWh**

Objectif 2,9 GWh  
Puissance 360 kW  
Mise en service 2017  
25%

METHA BEL AIR



**Produits 5,9 GWh**

Objectif 6,4 GWh  
Puissance 880 kW  
Mise en service 2010  
25%

DEMETER ENERGIES




**Produits 4,3 GWh**

Objectif 4 GWh  
Puissance 499 kW  
Mise en service 2018  
20%

SERGIES facilite le développement des projets grâce à l'association Vienne Agri Métha





Echange



terra energies

LA NOUVELLE-AQUITAINE S'INVESTIT  
AVEC VOUS POUR LA TRANSITION  
ÉNERGÉTIQUE.



Fonds d'investissement régional  
Nouvelle-Aquitaine





terra energies

FONDS D'INVESTISSEMENT RÉGIONAL  
DE LA NOUVELLE-AQUITAINE

# Contexte régional et objectifs du fonds

## Politique régionale en matière d'énergie et de climat

Objectifs NEO TERRA : 45 % d'EnR dans le mix énergétique en 2030

30 % de gaz vert dans les réseaux en 2030

---

## Compléter les dispositifs existants de la Région

Articulation avec les dispositifs existants en Région

Pour la méthanisation : Aides à la décision avec le financement des études de faisabilité et études détaillées, aides financières à l'investissement

---

## Des freins au développement de la filière EnR

Problèmes d'acceptabilité de certains projets EnR

Difficultés de financement dans certaines filières

Manque de moyen des collectivités locales

---

## Encourager les projets de territoire

Faire le lien entre industriels et acteurs du territoire, pour le bénéfice de projets intégrés et rentables pour chaque partie prenante

Créer de la valeur en local

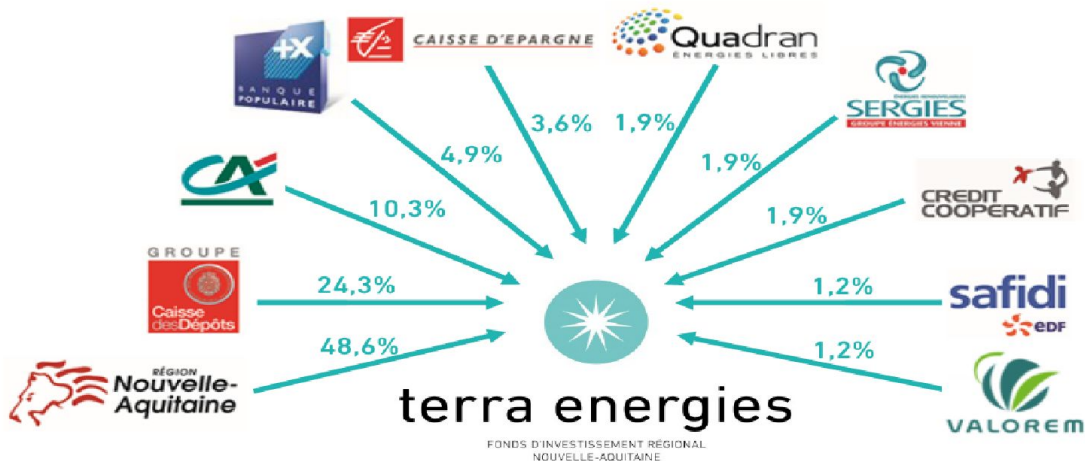


# terra energies

FONDS D'INVESTISSEMENT RÉGIONAL  
DE LA NOUVELLE-AQUITAINE

- Investissement minoritaire de 100 k€ à 1,2 M € au capital des **sociétés-projet** portant un actif de production EnR (biogaz, électricité, chaleur...)
- **Capital du Fonds** : 8,2 M€ soit environ 120M€ de projets EnR financés sur la Région
- **Intervention** en phase de développement ou financement des projets

- **Toutes filières ENR**, tout type de porteur de projet
- **Projets de 2 à 25 M€** sur le territoire Nouvelle-Aquitaine
- **Outil** à disposition des porteurs de projet et des collectivités
- **Actionariat public et privé** varié en terme de compétences et d'implantation géographique
- **Président** : Emmanuel Julien (Sergies)
- **Directeur** : Mathieu Goddefroy  
mathieu.goddefroy@terra-energies.fr  
Tel : 06 18 93 56 57





terra energies

FONDS D'INVESTISSEMENT RÉGIONAL  
DE LA NOUVELLE-AQUITAINE



### ▣ **Projet PV Merle Sud : Saint Magne (33)**

- Puissance 12 MW : 40 000 panneaux solaires
- Terra Energies : 30 % des fonds propres
- Investissement citoyen : 200 k€
- Parcelles appartenant à la commune

### ▣ **Projet agricole de méthanisation : Gazteam Energie**

- Localisé à Combrand (Deux-Sèvres)  
Injection sur le réseau GRTgaz :  
320 nm<sup>3</sup>/heure de Biométhane (25,6 GWh/an)  
46 000 T/an d'intrants agricoles
- CAPEX : 15,5 M€ - participation Terra Energies : 470 k€



### ▣ **Projet éolien citoyen en développement en Charente Maritime**

- Puissance de 18 MW
- Partenariat : développeur + collectivités + association citoyenne + Terra Energies
- Terra Energies en soutien aux aspects juridiques et financiers du projet



05 49 44 79 42



[contact@sergies.fr](mailto:contact@sergies.fr)



[www.sergies.fr](http://www.sergies.fr)



<https://www.linkedin.com/company/sergies>



# terra energies

FONDS D'INVESTISSEMENT RÉGIONAL  
NOUVELLE-AQUITAINE

**T. +33 ((0)6 18 93 56 57**  
**[contact@terra-energies.fr](mailto:contact@terra-energies.fr)**

**Mathieu Goddefroy**  
Directeur

**Emmanuel Julien**  
Président

14, rue François de Sourdis 33000 Bordeaux  
[www.terra-energies.fr](http://www.terra-energies.fr)

