

Énergie Partagée

Soutenir les acteurs locaux
qui portent des projets ENR de territoire



Suzanne RENARD

suzanne.renard@energie-partagee.org

www.energie-partagee.org



Un mouvement de plusieurs structures

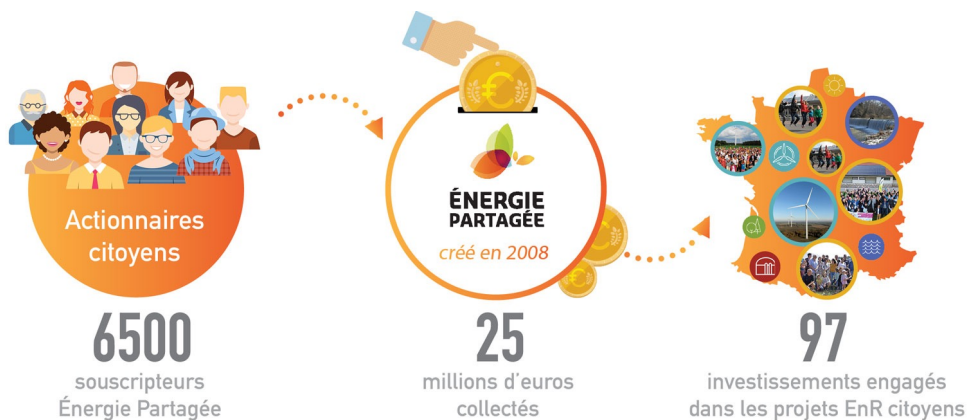


Des réseaux régionaux : CIRENA en Nouvelle-Aquitaine

animent le système des acteurs locaux, apportent appui et formation (soutien Ademe, Région, collectivités), éventuellement prestations

Une association tête de réseau nationale

mutualise des outils et compétences, et interagit avec les acteurs (formation de collectivités, plaidoyer, ...)



Energie Partagée Investissement

collecte de l'épargne citoyenne et l'investit (capital et CCA) dans des projets ENR maîtrisés par les acteurs locaux

L'investissement d'Énergie Partagée dans les projets de méthanisation



Le fonctionnement d'un fonds d'investissement, présent à long-terme

Arrivée possible dès la fin du développement, en mettant des fonds à risque et pour soutenir publiquement le projet aux côtés des porteurs, les appuyer auprès des collectivités, ...

Présence jusqu'à la fin de l'exploitation :

- Pour partager une partie de la rentabilité avec les actionnaires citoyens
- Pour garantir sur le long-terme la vision du projet

Travail en amont sur le partage de la gouvernance et de la valeur.

Positionnement systématiquement minoritaire ; siège au Comité de direction, suivi annuel. Apports de capital et CCA, participation minimale de 100 000 euros

➤ Un positionnement proche et complémentaire de celui des SEM

Des attentes (des souscripteurs, des citoyens) sur les enjeux environnementaux et les modèles agricoles de la méthanisation : la discussion peut s'organiser à partir de notre **Charte** spécifique à la méthanisation

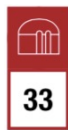
➤ <https://energie-partagee.org/energie-partagee-publie-sa-charte-methanisation/>



Plusieurs projets accompagnés et en développement



Deux sites en exploitation (injection de biométhane)



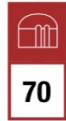
Le biogaz
est dans le pré
Méthamoly

🕒 2019 📍 Saint-Denis-sur-Coise, Loire (42)
🔥 1 200 kW ⚡ 10 726 MWh 👥 2 384

BUDGET 6 400 000 € **NOTRE INVESTISSEMENT** 230 000 €

CAPITAL CITOYEN 84 %

+ d'infos : energie-partagee.org/methamoly



L'agriculture comme
source d'énergie
Méthalayou

🕒 2018 📍 Préchacq-Navarrenx, Pyrénées-Atlantiques (64)
🔥 900 kW ⚡ 8 044 MWh 👥 1 956

BUDGET 5 600 000 € **NOTRE INVESTISSEMENT** 412 500 €

CAPITAL CITOYEN 100 %

+ d'infos : energie-partagee.org/methalayou

Plusieurs projets en développement (agricoles collectifs)

Systématiquement avec d'autres
partenaires (collectivités,
développeurs, SEM)

En binôme avec le réseau
régional pour appuyer
les porteurs

