



*Unis pour
partager
et innover*



AGRI BERRY ENERGIE

*Des agriculteurs responsables
au service des territoires*



*Unis pour
partager
et innover*



- Site de Plaimpied Givaudins (18)
- 3 familles / 9 agriculteurs + Agriopale
- Raccordement réseau : 2km
- Site en injection depuis mai 2018
- Débit 200 Nm³/h
- ICPE régime de la déclaration
- 30 Tonnes / jour de matière entrante

Accessibilité et Acceptabilité du projet auprès des riverains

- Première nuisance susceptible : le trafic routier → création d'un chemin d'accès privé
- Autres : nuisances olfactives
 - filtres à charbon actif
 - abri coupe vent
- Etre PRO ACTIF
- Communication auprès des riverains et des élus. Ne pas oublier les communes indirectement concernées par le méthaniseur (Epanchage)



Bilan économique

- Budget : 3,3 M€
- Subvention Feader : 700 K€
- Réalisation : 3,9M€
- Retour sur Investissement : Env 10 ans (seulement 1 année de recul)
- Ecart dû à :
 - Terrassement supplémentaire
 - Démarrage difficile
 - Liquidation Chaumeca
 - Réseau digestat
- Production Biométhane > objectif fixé
- Attention au BFR :
 - Déblocage subventions parfois long
 - Stocks de matières premières
 - Démarrage long
- Autonomie de l'unité : 1300ha potentiels

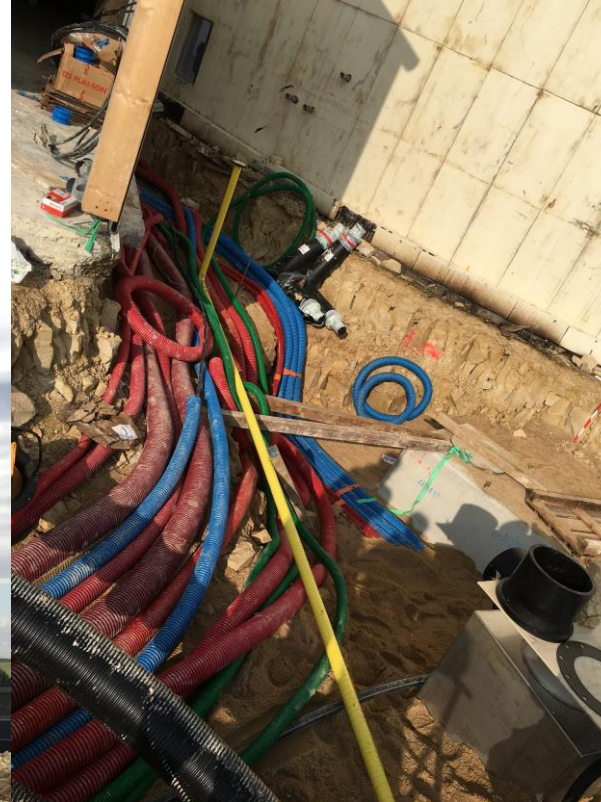
Les constructeurs



→ Le contrat de maintenance est aussi important que le contrat principal

1 an de travaux...

- 1 Maître d'œuvre
- 1 Bureau d'étude réglementaire
- 1 Assurance « **garantie tous risques montages et essais** »
- 1 Avance de trésorerie conséquente



Les digesteurs



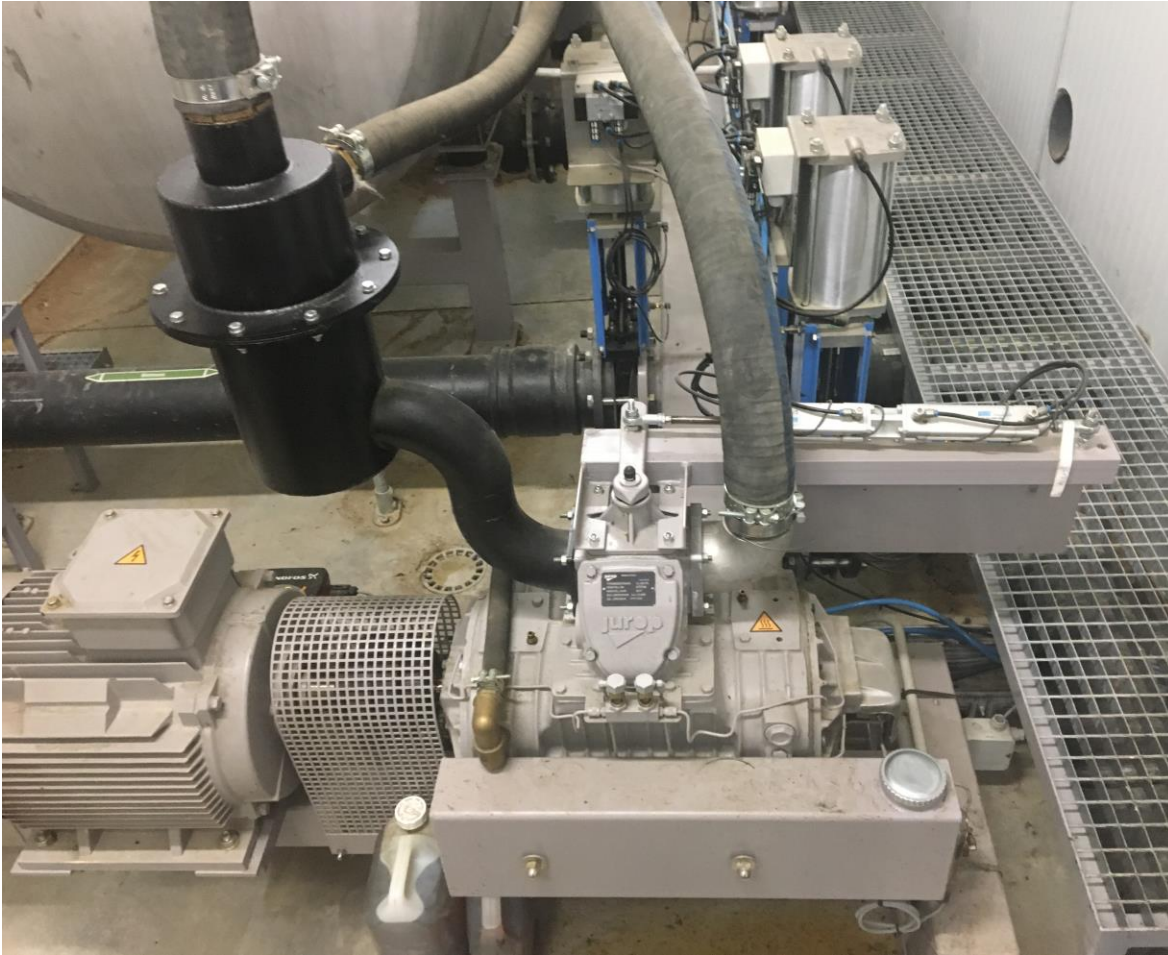
Les spécificités du site

→ une cuve d'incorporation (1^{ère} étape de préparation des matières = Hydrolyse)



Les spécificités du site

→ VPT = Pompe centrale du méthaniseur qui fonctionne comme une tonne à lisier



Ce qui fonctionne bien / pas bien

+

- Injection 95% de la capacité vs business plan à 85%
- Problèmes d'odeurs résolus (1 seule plainte en 2019)

-

- Démarrage de l'unité (Gaz H / Gaz B, Chaumecca, poste injection V2+)
- Collectif contre la méthanisation / le digestat
- SAV d'une entreprise étrangère (problème sur mélangeurs)
- Stockage gisements long terme (risque auto combustion)

Un nouveau métier : l'ensilage



Un nouveau métier : site ICPE et sa réglementation



Epannage du digestat - Du@ferti



Partage d'expérience

- Choix des constructeurs : prendre son temps/ visites nombreuses. Savoir précisément ce que l'on souhaite.
- Prendre en main SON projet
- Un assistant à maîtrise d'ouvrage est indispensable
- Un nouveau métier → savoir bien s'entourer/ être bien conseillé. Pas d'économie sur la sécurité, l'environnement...

Evolutions à venir

- Dossier enregistrement déposé
- Etude pour installer un séparateur de phase
- Bâtiment couvert en photovoltaïque pour maîtriser notre coût énergétique (partie en auto consommation)

Merci

Des questions ?